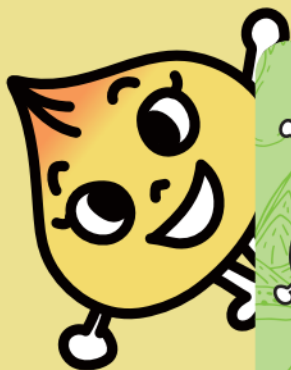


# まるたかEdyカード



年会費  
無料!



※ご入会・再発行時にはカード発行費用として300円(税込)を申し受けます。

まるたかEdyカードでお支払いすると  
まるたかポイントがどんどんたまる!

会計時にカード提示で

まるたかEdyカード  
でのお支払いで

200円(税別)につき **+** 200円(税込)につき **=**  
**1**ポイント **1**ポイント

合計

**2**ポイント

毎週火曜日・金曜日はポイントGETデー  
カードを提示 & 利用でポイントがさらに貯まります



	会計時にカード提示 200円(税別)につき	まるたかEdyカード でのお支払い 200円(税込)につき	合計
通常のお買い物時	1ポイント	1ポイント	2ポイント
毎週火曜日 ・金曜日	ポイントGETデー 3ポイント	お支払いは まるたかEdyカードで さらにお得!	4ポイント





# 楽天Edyは全国69万カ所以上で使える!

まるたか以外のコンビニ・飲食・ドラッグストアなどで、まるたかEdyカードでお支払いいただくと、**まるたかポイント**が200円(税込)につき1ポイント貯まります。

※コンビニのレジで現金チャージができます。

このマークが目印



## 楽天Edyが使用できる店舗一例

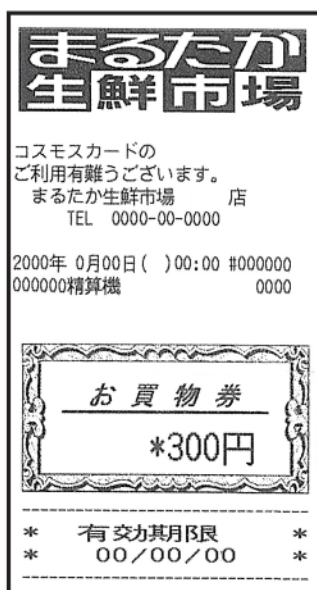


※一部の店舗では楽天Edyがご利用いただけない場合があります。※一部の商品・サービスは対象外となる場合があります。※2019年10月1日現在



## まるたかEdyカードでお支払いするとお買物券の発行が早い!

ポイントが早く貯まってお得!



### まるたか各店 + 上記楽天Edy加盟店でのお支払いで「まるたかポイント」が貯まる!

300ポイント毎に、お買物券(300円分)が発行されます。まるたかEdyカードでお支払いいただくと、カード提示とは別にまるたかポイントが貯まるので、早くお買物券が発行されます。

※お買物券を紛失した場合、再発行はできませんので、お早目にご使用ください。  
※お買物券の有効期限は3カ月です。

### まるたかEdyカード会員になると以下の特典が受けられます

- ・「会員様特別価格商品」をご提供いたします。
- ・「会員様特別催事」にご招待いたします。
- ・お誕生月の最初のお買い物時に、レジにて30ポイントをお付けいたします。





# 電子マネー 楽天Edyはかんたん・便利!



楽天Edyはお買い物に使いたい金額を事前にカードに入金(チャージ)することで、現金の代わりにご利用いただける電子マネーです。

## チャージ方法

店内にある入金機(チャージ機)で、カードに入金してください。

カードを置く



お金を入れる



入金ボタンを押す



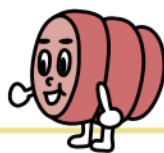
- 入金(チャージ)は1,000円単位です。
- カード1枚につき50,000円まで入金(チャージ)できます。
- 1回のチャージ金額の上限は25,000円です。
- 何度でも繰り返して入金(チャージ)できます。
- 一度入金(チャージ)したお金は返金・換金できません。

## 楽天Edyの入金機(チャージ機)



Edy残高の確認もできます。  
赤い入金機(チャージ機)はおつりも出ます。

※赤いチャージ機がない店舗もございます。



## お支払い方法

かんたんにお支払いできます。  
お会計時に「まるたかEdyカードで」とお伝えください。

カードをタッチ



音がしたら完了



レシートをチェック



# まるたかポイント・Edy残高の確認方法



獲得したポイントやEdy残高などはお買い上げ時のレシートに印字されます。

## レシートの見方

まるたかEdyカードでお支払いいただくと、レシートは2枚発行されます。

合計	¥2,000
楽天Edy	¥2,000
-----	
顧客 No.2903200000000	
前回累計ポイント	17点
本日ポイント	9点
累計ポイント	26点
SAMPLE	

まるたか  
Edyカードの  
お支払い額

今回のカード提示による  
ポイント+  
今まで貯まったポイント=  
累計獲得ポイント

お支払い後  
のEdy残高

J-Mups	
楽天Edy取引レシート	
取引種別	売上
金額	¥2,000
-----	
Edy番号	**** * 0000
カード取引通番	00007
Edy通番	0000000000
Edy預り	¥3,000
Edy支払	¥2,000
Edy残高	¥1,000
ご利用ありがとうございました。 またのご来店をお待ちしております。	

「本日のポイント」は、カード提示で貯まったポイントです。  
まるたかEdyカードご利用分のポイントは下記日程で「累計ポイント」  
へ付与されます。

- ・前月24日～当月 3日ご利用分 ⇒ 当月 5日以降に付与
- ・当月 4日～当月13日ご利用分 ⇒ 当月15日以降に付与
- ・当月14日～当月23日ご利用分 ⇒ 当月25日以降に付与



## ご利用時の注意

### ●ポイント付与サイクル

<カードのご提示で貯まるポイント>

ポイントは即日反映され、レシートに通常ポイントとして表示されます。

<まるたかEdyカードのお支払いで貯まるポイント>

毎月「5」のつく日(5日、15日、25日)以降に累計ポイントに合算されます。

●バーコード読取不良・ICチップ不良等のカード破損について  
バーコード読取不良・ICチップ不良等の場合は、無料でカードを再発行いたします。最寄りの店舗へお申し出ください。

故意による破損の場合は、カード発行費用300円(税込)を申し受けます。バーコード読取不良等でカード交換をされた場合でも、旧カードの楽天Edy機能は引き続きご利用いただける場合がございます。その際は、Edy残高を使い切ってください。Edy残高を新しいカードに移すことはできません。

### ●楽天Edy機能故障について

ICチップ不良等で楽天Edy機能をご利用いただけない場合には、楽天Edy発行元である楽天Edy株式会社が確認し、金額が確認できた場合には、楽天Edy株式会社所定の方法でその金額を会員様に払い戻しいたします。払い戻し処理にはお時間がかかる場合もございます。

### ●紛失・盗難について

紛失・盗難の場合は、ポイントの利用を停止することができません。

再発行にはカード発行費用300円(税込)を申し受けます。紛失・盗難にあわれた場合はすみやかに最寄りの店舗へお申し出ください。第三者に悪用されてしまった場合には、責任を負いかねます。ご入会時の発行手数料については払い戻しできませんので、あらかじめご了承ください。

※楽天Edyに入金(チャージ)されている金額は補償されません。

### ●楽天Edyのご利用について

楽天Edyの利用に関しては楽天Edy株式会社の利用諸規約を承諾のうえ利用するものとします。(詳細は楽天Edyのホームページをご覧ください) また、カードの裏面の楽天Edyに関する記載もご覧ください。

カードはICチップ入りのカードです。折り曲げたりせず、大切にお使いください。

磁気を帯びたものに近づけると、磁気ストライプが破損し、利用できなくなる場合があります。十分にご注意ください。

(例) 磁気を帯びたもの

携帯電話・AV機器・磁気仕様の留め具・磁気仕様のアクセサリ・マンションのカードキー・車の磁気ロックキー